

2024 CITY OF CORNING

COLLECTION CALENDAR & SERVICE GUIDE

Calendario 2024 de recolección para la ciudad de Corning

CART SET OUT AND SERVICE INSTRUCTIONS



Trash Recyclables Yard Waste

Please note: Trash lids could be black or gray.

- ✓ Place carts in front of your house in street with wheels against the curb by 5 a.m.
- ✓ Set carts 3 feet apart, away from neighbors' cart and any obstructions. (cars & mailboxes)
- ✓ Do not overfill your carts, lids must close.

HOLIDAY PICKUP SCHEDULE

If your service day lands ON or AFTER a holiday, service will occur one day later, including Saturday for Friday collection.

CONTACT INFORMATION

Corning Disposal
Customer Service: 800-479-8101
Monday - Friday • 8:00 a.m. – 5:00 p.m.
Website: northvalley.wm.com

Office (Call first for in-person availability)
3281 HWY 99W, Corning, CA 96021
Monday - Friday 9:00 a.m. - 4:00 p.m. Closed 12 - 1 p.m.

Household Hazardous Waste
 Call 530-528-1103 for disposal information.

(Para español, vea el reverso.)

January

Su	Mo	Tu	We	Th	Fr	Sa
	1	2	3	4	5	6
7	8	9	10	11	12	13
14	15	16	17	18	19	20
21	22	23	24	25	26	27
28	29	30	31			

February

Su	Mo	Tu	We	Th	Fr	Sa
				1	2	3
4	5	6	7	8	9	10
11	12	13	14	15	16	17
18	19	20	21	22	23	24
25	26	27	28	29		

March

Su	Mo	Tu	We	Th	Fr	Sa
					1	2
3	4	5	6	7	8	9
10	11	12	13	14	15	16
17	18	19	20	21	22	23
24	25	26	27	28	29	30
31						

April

Su	Mo	Tu	We	Th	Fr	Sa
	1	2	3	4	5	6
7	8	9	10	11	12	13
14	15	16	17	18	19	20
21	22	23	24	25	26	27
28	29	30				

May

Su	Mo	Tu	We	Th	Fr	Sa
			1	2	3	4
5	6	7	8	9	10	11
12	13	14	15	16	17	18
19	20	21	22	23	24	25
26	27	28	29	30	31	

June

Su	Mo	Tu	We	Th	Fr	Sa
						1
2	3	4	5	6	7	8
9	10	11	12	13	14	15
16	17	18	19	20	21	22
23	24	25	26	27	28	29
30						

July

Su	Mo	Tu	We	Th	Fr	Sa
	1	2	3	4	5	6
7	8	9	10	11	12	13
14	15	16	17	18	19	20
21	22	23	24	25	26	27
28	29	30	31			

August

Su	Mo	Tu	We	Th	Fr	Sa
				1	2	3
4	5	6	7	8	9	10
11	12	13	14	15	16	17
18	19	20	21	22	23	24
25	26	27	28	29	30	31

September

Su	Mo	Tu	We	Th	Fr	Sa
1	2	3	4	5	6	7
8	9	10	11	12	13	14
15	16	17	18	19	20	21
22	23	24	25	26	27	28
29	30					

October

Su	Mo	Tu	We	Th	Fr	Sa
		1	2	3	4	5
6	7	8	9	10	11	12
13	14	15	16	17	18	19
20	21	22	23	24	25	26
27	28	29	30	31		

November

Su	Mo	Tu	We	Th	Fr	Sa
					1	2
3	4	5	6	7	8	9
10	11	12	13	14	15	16
17	18	19	20	21	22	23
24	25	26	27	28	29	30

December

Su	Mo	Tu	We	Th	Fr	Sa
1	2	3	4	5	6	7
8	9	10	11	12	13	14
15	16	17	18	19	20	21
22	23	24	25	26	27	28
29	30	31				

Trash is collected weekly, Yard Waste & Recycling are collected alternate weeks.

Trash & Yard Waste Pickup
 Desechos de jardín y basura recogida

Trash & Recycling Pickup
 Basura y reciclaje recogida

Holiday
 Feriado

Please visit wm.com/mypreferences to update your contact information.
 Visite wm.com/mypreferences para actualizar su información de contacto.

La basura es recogida semanalmente. Los desechos de jardín y los reciclables son recogidos en semanas alternadas.



WHAT GOES WHERE? / ¿A DÓNDE VA QUÉ?

RECYCLING / RECICLAR



Recycle only empty/dry bottles, cans, paper and cardboard
Reciclar solo botellas, latas, papel y cartón vacíos / secos



No plastic bags, keep recyclables loose

Sin bolsas de plástico, mantenga sueltos los materiales reciclables

Keep food and liquid out of recycling

Mantenga los alimentos y líquidos fuera del reciclaje

YARD WASTE / DESECHOS DE JARDÍN



Place only grass clippings, flowers and leaves, wood branches & untreated lumber in your yard waste cart.
Coloque solo recortes de césped, flores y hojas, ramas de madera y madera sin tratar en el botes de desechos de jardín.



No trash, plastic, glass, metal, treated wood, hazardous waste, diapers or pet waste.

Sin basura, plástico, vidrio, metal, madera tratada, desechos peligrosos, pañales o desechos de mascotas.

No rocks, dirt, palm leaves

Sin rocas, suciedad, hojas de palma

TRASH / BASURA



Place food, food-soiled paper and non-recyclable materials in your trash cart

Coloque alimentos, papel sucio con alimentos y materiales no reciclables en su bote de basura.



No hazardous waste like batteries, electronics, used oil

Sin residuos peligrosos como baterías, electrónica, aceite usado

HARD TO DISPOSE OPTIONS OPCIONES PARA DESECHOS DIFÍCILES DE ELIMINAR



Batteries, Fluorescent Bulbs and Electronics

Visit www.tehamacountylandfill.com to recycle.

Baterías, bulbos fluorescentes y electrónicos

Visitar www.tehamacountylandfill.com para el reciclaje.



Used Motor Oil & Filters

Visit www.tehamacountylandfill.com for details on disposal.

Aceite de motor y filtros usados

Visitar www.tehamacountylandfill.com para más información sobre su desecho o visite el centro de reciclaje.



Rocks, Dirt & Concrete

Contact WM at 800-479-8101 or 530.824.4700 to schedule a dumpster.

Piedras, suciedad y concreto

Visitar www.tehamacountylandfill.com para programar el recojo con un contenedor.

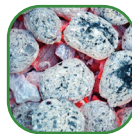


Needles & Medical Waste

Visit www.tehamacountylandfill.com

Agujas y desechos médicos

Visitar www.tehamacountylandfill.com



Hot Ash Wait until it cools, bag, then place in the trash.

Cenizas calientes

Espere a que se enfríen, embólselas y colóquelas en la basura.

LARGE/BULKY ITEMS

ARTÍCULOS GRANDES/ VOLUMINOSOS



We offer two convenient services.

Restriction: Three (3) Bulky Goods (e.g. couch, or water heater) per household per year. Up to 4 cubic yards of bagged waste is also allowable. No tires allowed.

Ofrecemos dos servicios convenientes

Restricción: solo tres (3) artefactos grandes por familia, por año. No se permiten neumáticos.

Curbside Pickup

Call 530-824-4700 to schedule pickup on one or more dates.

- Jan. 12
- April 12
- July 12
- Oct. 11

Recojo en acera

Llame al 530-824-4700 para programar el recojo en una o más fechas.

- 12 de enero
- 12 de abril
- 12 de julio
- 11 de octubre

Drop off

Take items to the Corning Disposal office the 2nd Friday during the following months: Feb, Mar, May, June, Aug, Sept, Nov, & Dec. Provide proof of residency (trash, water or phone bill) required.

Entrega

Lleve los artículos a la oficina de Corning Disposal el segundo viernes durante los siguientes meses: Febrero, Marzo, May, Junio, Agosto, Septiembre, Noviembre y Diciembre.

COLOCACIÓN DE BOTES



Nota: las tapas de los botes pueden ser negras o grises.

- ✓ Coloque los botes en la acera (manijas hacia la acera) frente a su residencia a las 5:00 a.m.
- ✓ Los botes deben estar alejados por lo menos tres pies (un metro) de buzones de correo y automóviles
- ✓ No haga rebalsar sus botes. Las tapas deben cerrarse

Calendario de feriados

Si su día de servicio cae en o luego de un feriado en una determinada semana, el servicio tendrá lugar un día después, incluyendo sábado para la recolección del viernes.

Información de contacto

Corning Disposal

Servicio al cliente: 800-479-8101

Lunes a Viernes • 8:00 a.m. – 5:00 p.m.

Sitio Web: northvalley.wm.com

Oficina

3281 HWY 99W, Corning, CA 96021

Lunes a Viernes • 9:00 a.m. – 4:00 p.m.

Cerrado 12 - 1 p.m.

Desechos Domésticos Peligrosos

Llame al 530-528-1103 para información sobre la eliminación de estos desechos.